

Datos, Soluciones y Oportunidades

Por

Carlos A. Colón De Armas, Ph.D.

26 junio de 2013

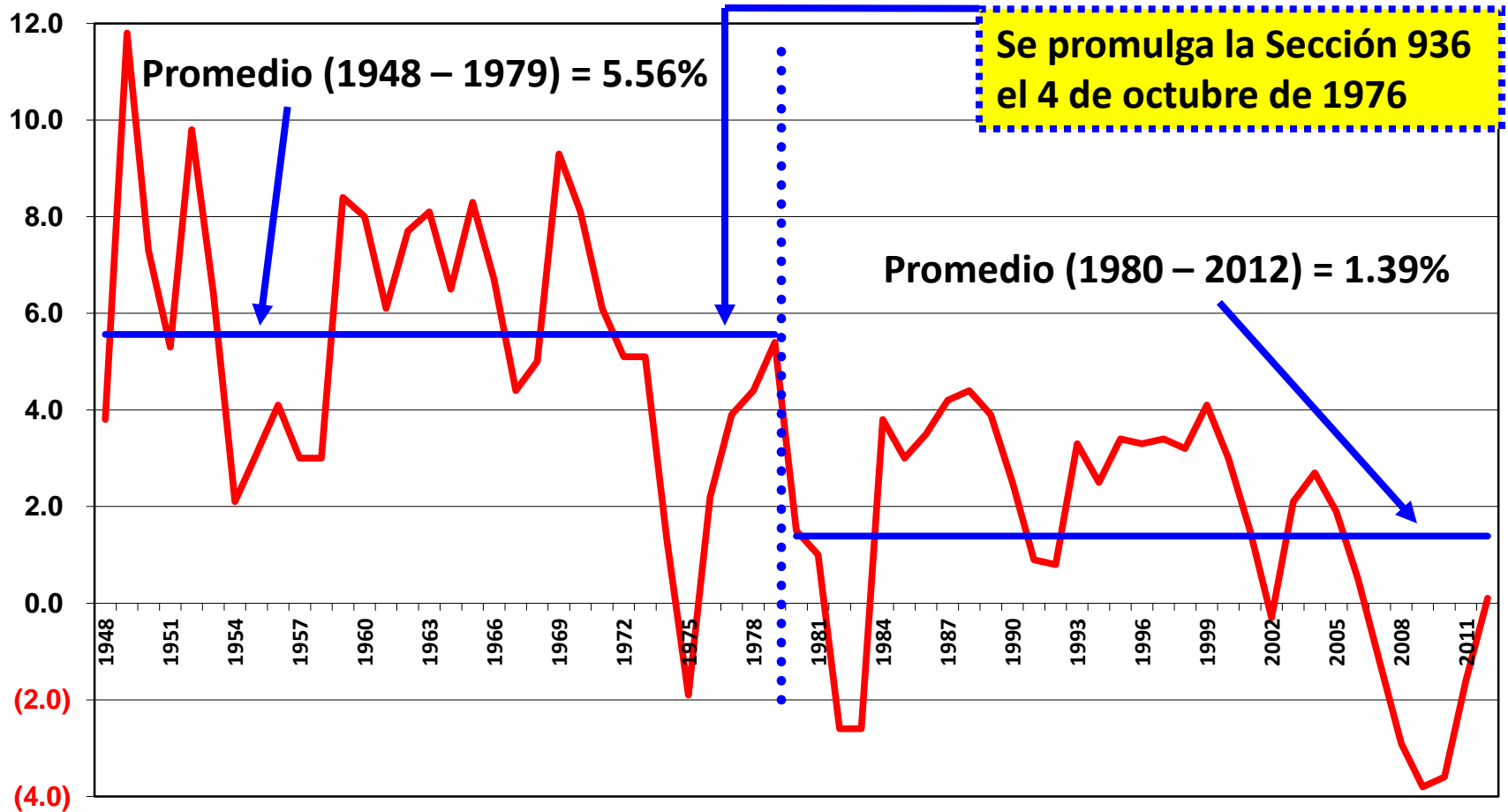
Contenido de la presentación

- ➔ ¿Cuándo comenzó todo?
- ➔ ¿En qué debemos enfocarnos?
- ➔ ¿Dónde está la solución?

¿CUÁNDO COMENZÓ TODO?

Puerto Rico: Crecimiento anual en PNB

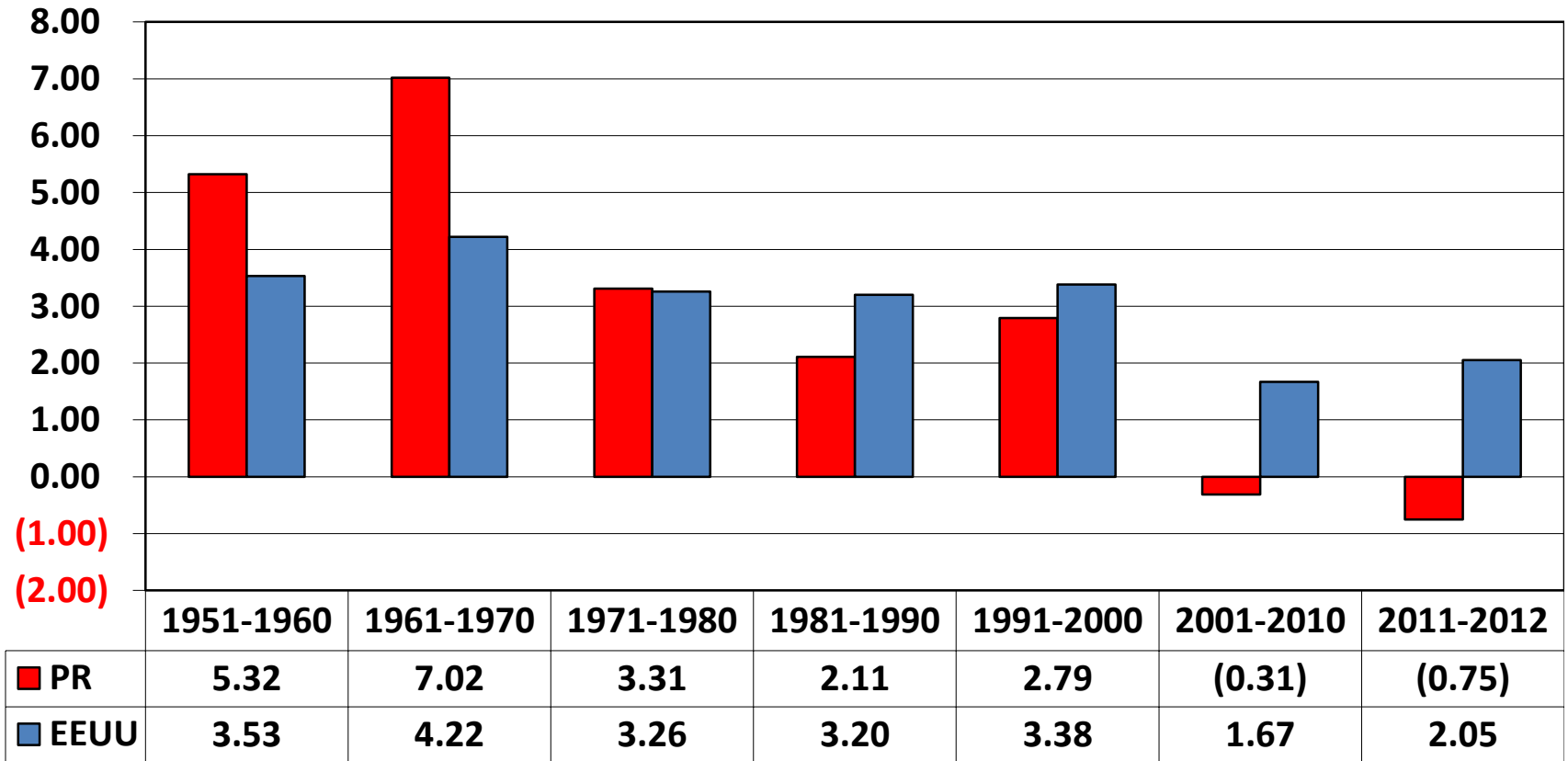
(En términos reales y en %.)



Fuente: Junta de Planificación de Puerto Rico y cálculos del autor.

Crecimiento anual en PNB: PR vs. EEUU

(En términos reales y en %.)



Source: Puerto Rico Planning Board, Bureau of Economic Analysis, and author's computations.

¿EN QUÉ DEBEMOS ENFOCARNOS?

Ingresos, gastos e inversión en PR

(En millones.)

	2003	2012	Cambio promedio anual
Ingreso personal disponible			
A precios corrientes	\$42,132.6	\$59,942.1	+4.00%
A precios constantes	\$8,723.3	\$9,609.0	+1.08%
Gastos de consumo personal			
A precios corrientes	\$41,970.4	\$60,968.3	+4.24%
A precios constantes	\$8,832.2	\$9,773.5	+1.13%
Inversión interna bruta			
A precios corrientes	\$11,619.1	\$10,343.3	-1.28%
A precios constantes	\$1,871.9	\$1,620.8	-1.59%

Fuente: Junta de Planificación de Puerto Rico, Apéndice Estadístico, 2012.

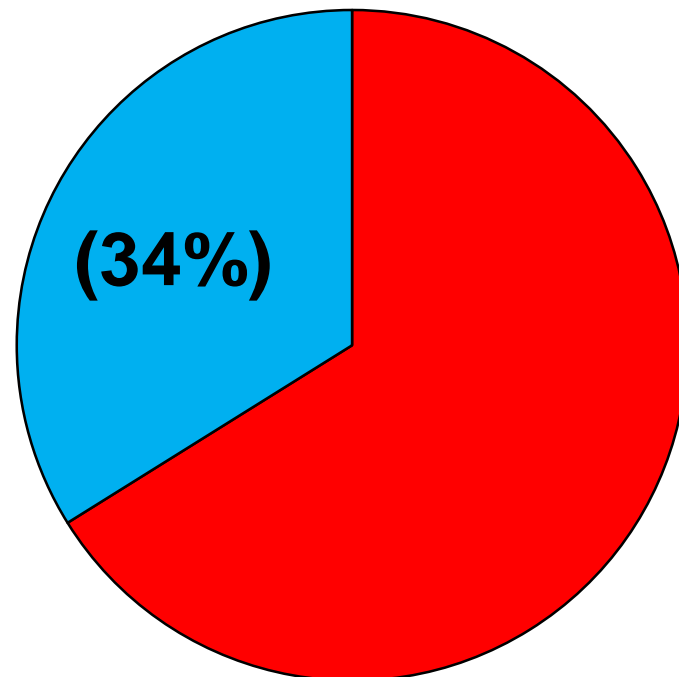
Presupuesto 2013-2014

(En millones.)

Presupuesto Consolidado = \$29,031

Fondo General:

Ingresos recurrentes	\$9,635	
Préstamo	<u>200</u>	
Presupuesto General de Gastos	\$9,835	=



Presupuestos comparativos

(En millones.)

	2008-2009	2009-2010	2010-2011	2011-2012	2012-2013 (Proyectado)	2013-2014 (Propuesto)
Ingresos	\$7,710	\$7,716	\$8,149	\$8,660	\$8,305	\$9,635
Gastos	(10,890)	(10,170)	(9,062)	(9,257)	(9,222)	(9,835)
Diferencia	(\$3,180)	(\$2,454)	(\$913)	(\$597)	(\$917)	(\$200)

Fuente: Oficina de Gerencia y Presupuesto

Ingresos netos al Fondo General

(En millares.)

	<u>Año Fiscal</u> <u>2011-2012</u>	<u>Año Fiscal</u> <u>2012-2013</u>	<u>Diferencia</u>
Julio	\$561,396	\$492,386	(\$69,010)
Agosto	465,409	513,504	48,095
Septiembre	669,355	604,979	(64,376)
Octubre	589,200	593,791	4,591
Noviembre	480,873	494,029	13,156
Diciembre	775,867	722,708	(53,159)
Enero	731,373	664,642	(66,731)
Febrero	673,943	717,603	43,660
Marzo	691,736	1,007,454	315,718
Abril	1,206,818	984,713	(222,105)
Mayo	597,089	612,243	15,154
Junio	1,217,371		
TOTAL	<u>\$8,660,430</u>	<u>\$7,408,052</u>	<u>(\$35,007)</u>

Proyección de recaudos: 2012-2013

(En millares.)

	Fondo General
Recaudos reales (2011-2012)	\$8,660,430
Recaudos reales (2012-2013 vs. 2011-2012)	(35,007)
Proyección de recaudos (2012-2013)	<u><u>\$8,625,423</u></u>

Presupuestos comparativos

(En millones.)

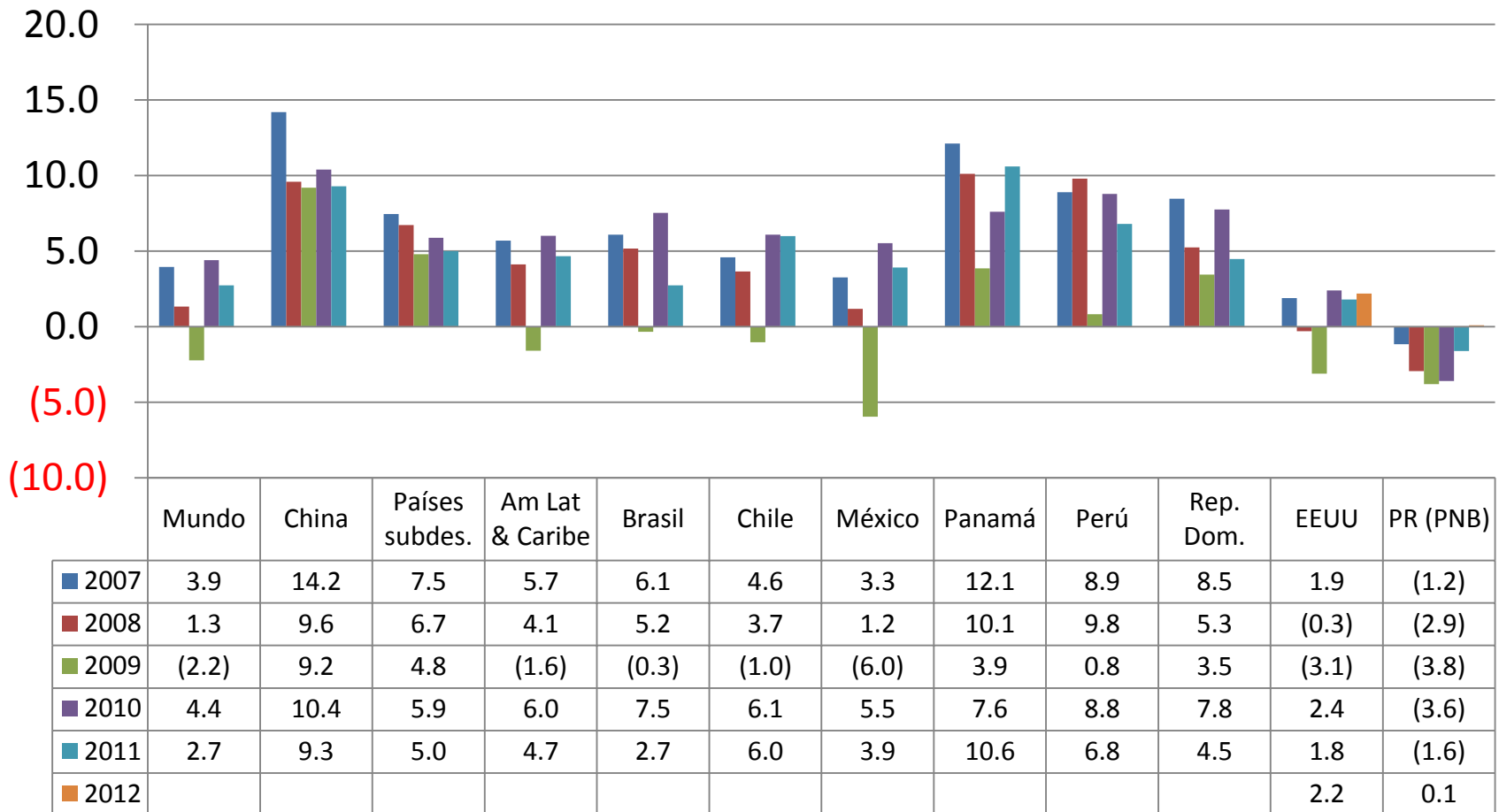
	2012-2013 (Proyectado)	2012-2013 (Proyección revisada)	2013-2014 (Propuesto)
Ingresos	\$8,305	\$8,625	\$9,635
Gastos	(9,222)	(9,222)	(9,835)
Diferencia	(\$917)	(\$597)	(\$200)

Fuente: Oficina de Gerencia y Presupuesto; y cálculos del autor.

¿DÓNDE ESTÁ LA SOLUCIÓN?

¿Problema Mundial?

(Crecimiento en PIB, a precios corrientes y en %.)



Fuentes: Banco Mundial, Junta de Planificación de P. R., U.S. Bureau of Economic Analysis.

Mercado meta



PIB agregado:
\$6,000 millardos (“billions”)

PR: PNB per cápita

Actual = \$18,872

\$6,000,000,000,000 × 2%

----- = 32,432

3,700,000

Potencial = \$51,304

vs. PNB per cápita (EEUU) = \$50,680